



# “Zet de Berm in Bloei voor de Bij”

IVN Westerveld

Honingbij (1)



Hommel (25)



Solitaire Bij (>350)



# Soorten Bijen

Foto's Dave Goulson





Foto Dave Goulson



ALLEMAAL BIJEN?





# Bijen en bloemen, wat hebben ze met elkaar?



## Wat doen Bijen?

- Bestuiving van gewassen
- Bijen zorgen voor *kruisbestuiving*
- Belangrijk voor groente en fruit,







Your produce choices  
*with bees*

D. Goulson





Your produce choices  
*without bees*

D. Goulson



## Bedreiging voortbestaan van de Bij

### “Bloemarmoede”

- Geen bloemen in het grasland
- Geen bloemen in de akkers, monocultuur
- Weinig bloemen in de bermen
- Verstening van particuliere tuinen



Gevolg: de Bij kan niet bijtanken onderweg, raakt opgesloten



# Wat kunnen wij eraan doen?

## Voor de Berm

- Bloemen in de berm, maar het hoeft geen bloemenzee te worden, er hoort ook gras in de berm.
- Klaverknikers verspreiden.
- Als de Bij maar kan bijtanken
- Bermen in het buitengebied zijn het 4<sup>e</sup> natuurgebied van Westerveld.

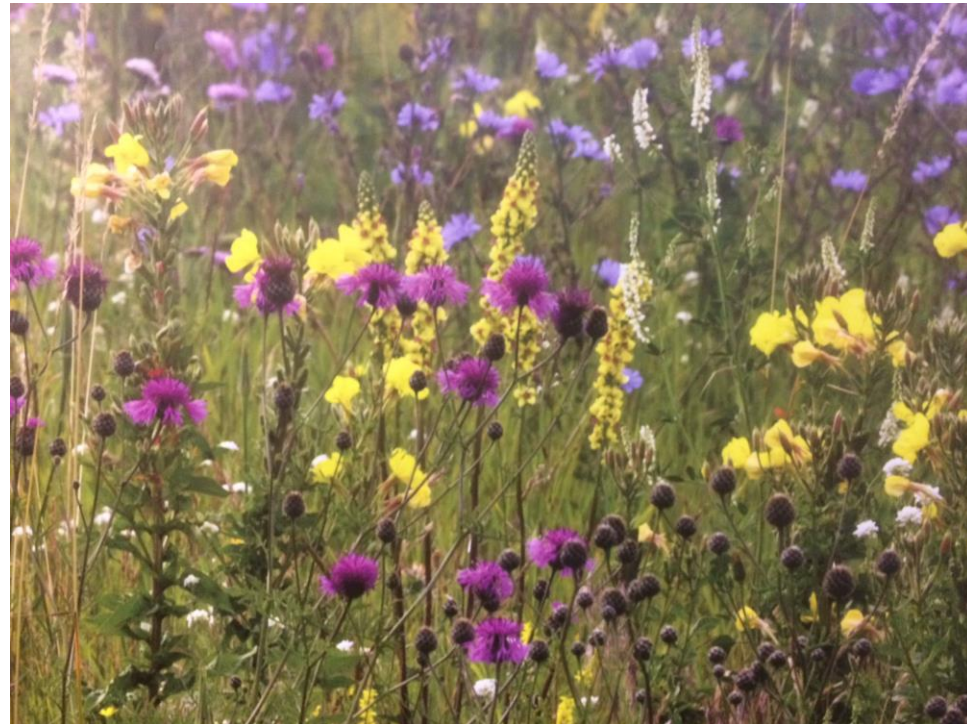




# Wat kunnen wij eraan doen?

## Voor de Bij

- Meer bloemen in onze tuin
- Minder vaak maaien
- Maaisel afvoeren
- Geen gewasbeschermer
- Nestelgelegenheid
- Bijenhotels in de tuin
- Top 10 bijenplanten

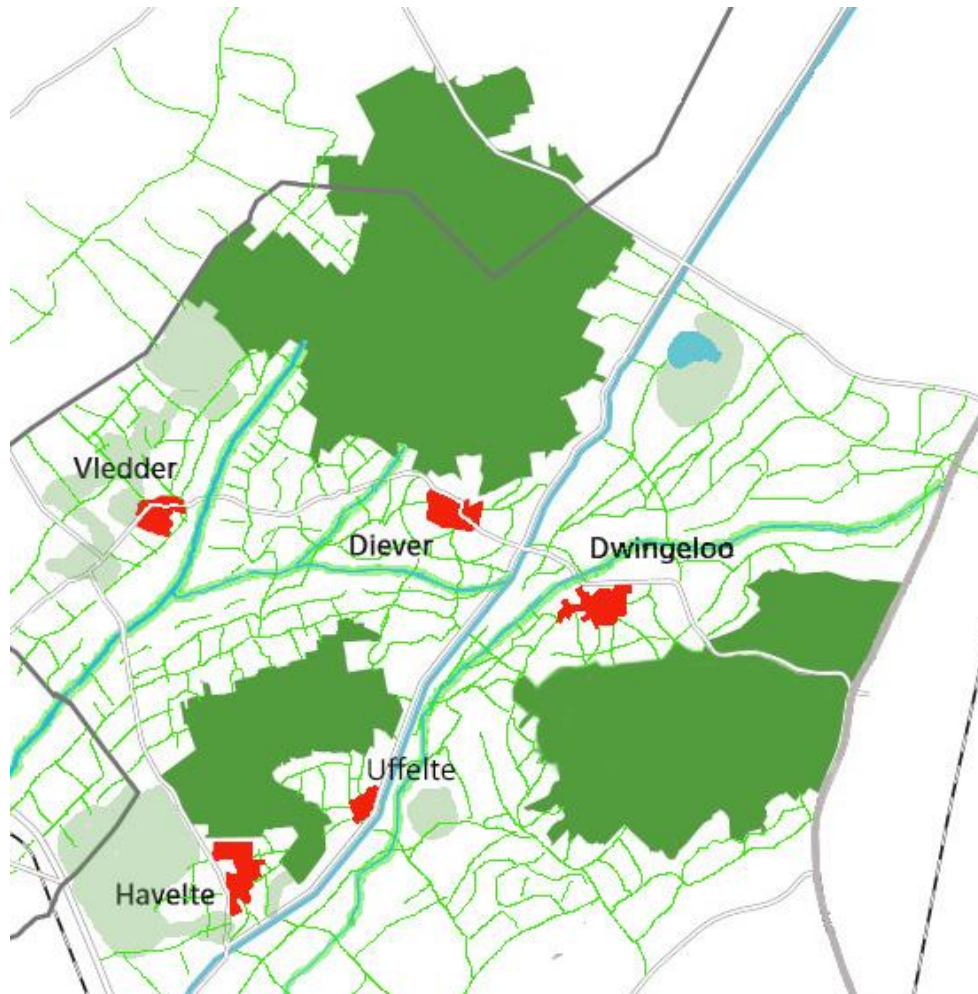








# Bijen moeten onderweg kunnen eten

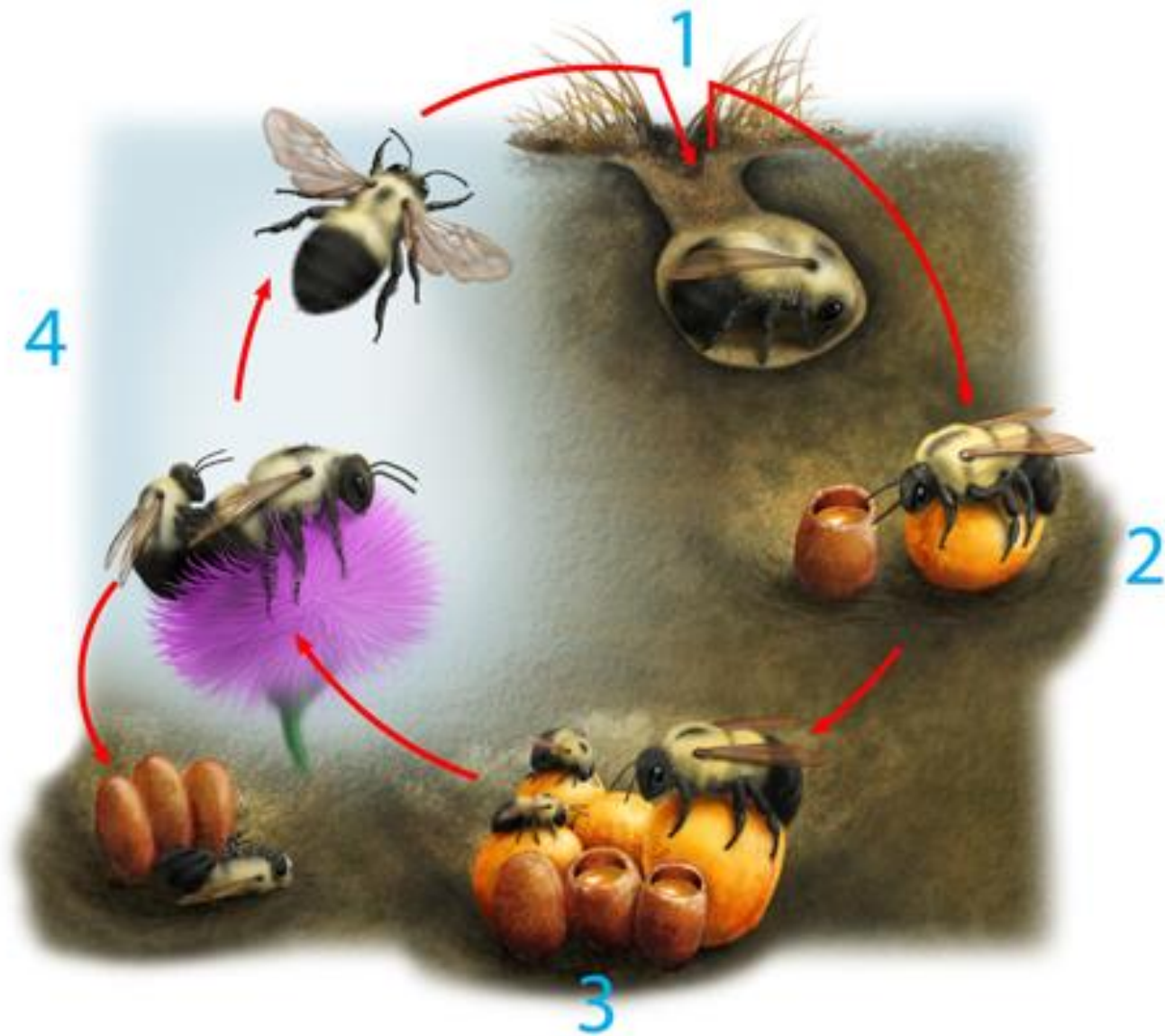








# En hoe woont de Hommel



De hommelmot zet nectar om in warmte.  
Hoe warm is deze hommelmot?

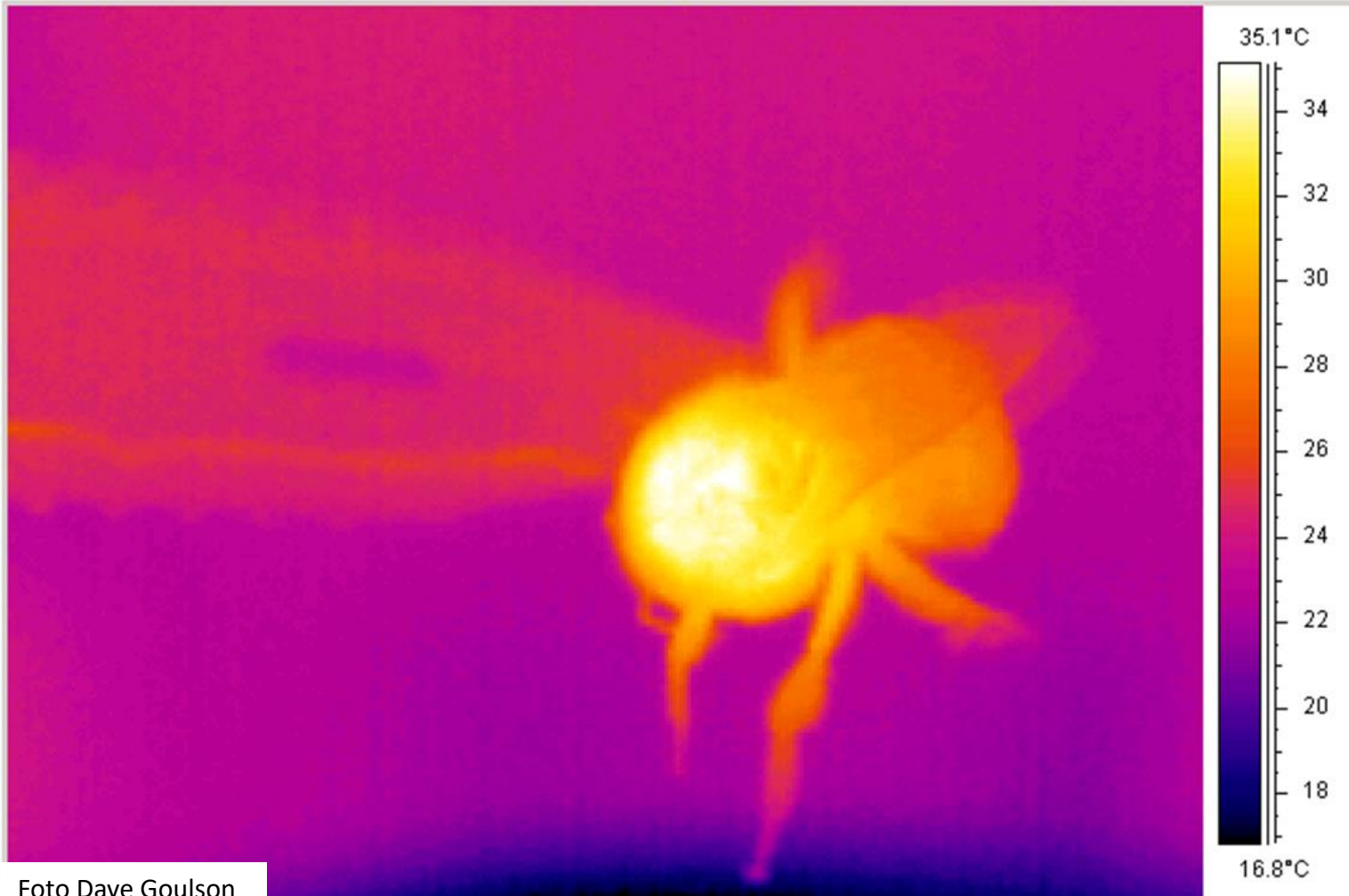


Foto Dave Goulson





Smithsonian  
CHANNEL 

## Waarom klaver en waarom knikkers

- Bijen zijn dol op klaver.
- Eiwitrijker, krachtvoer.
- Groeit op elke grondsoort.
- Voor de bermen buiten de dorpen, buiten de natuurgebieden.
- Maak een klaverlint.
- Lees de bijsluiter!





## Bijenhotel

Afwerking is belangrijk:

- 14 cm lengte
- Stengels: gebruik de knopen als afdichting
- Achterkant stengel dicht
- Voorkant stengel niet scherp,
- gebruik een schuurpapiertje
- Ophangen op muur
- op het zuiden = warmte





Quiz dia



Bermen van vroeger

Bermen nu

